

KARTA KATALOGOWA

NB TW100 wht

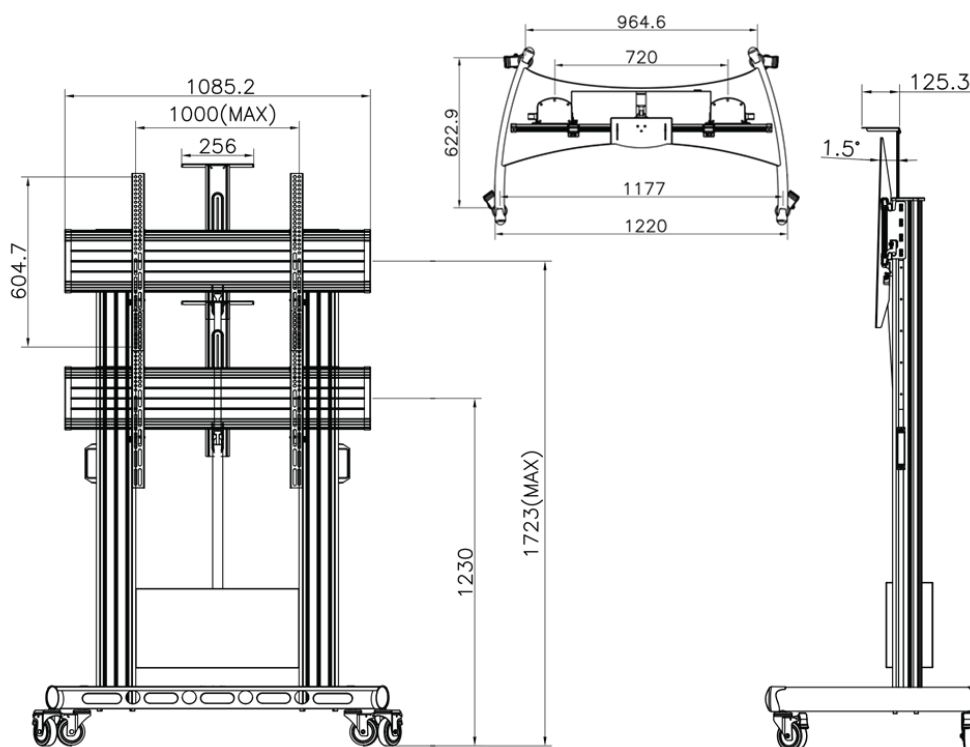
CHARAKTERYSTYKA

- Uniwersalny wózek / stojak mobilny do telewizorów LCD LED Plazma 60"- 100"
- Maksymalna waga telewizora 136,4 kg
- Elektryczna regulacja wysokości telewizora za pomocą dołączonego przewodowego pilota
- Wysoka jakość materiałów wpływa na bardzo solidną i wytrzymałą konstrukcję
- Półka z regulacją wysokości pod kamerę dostępna w zestawie ze stojakiem
- Zgodność ze standardem VESA
- System zarządzania kablami
- Doskonale do sal konferencyjnych, szkół, wystaw jak również do użytku prywatnego
- Posiada cztery kółka z funkcją blokady
- Dostępny w kolorze białym

**FIBERNOVELTY**Izabela Sikora
ul. Boya Żeleńskiego 15
35-959 Rzeszów

PARAMETRY TECHNICZNE

- Maksymalny udźwig 136,4 kg
- Do telewizorów 60"- 100"
- Elektryczna płynna regulacja wysokości w zakresie 1230 ~1723 mm
- 4 x skrętne kółka 4-calowe z funkcją blokady
- Podwójna aluminiowa kolumna nośna
- Regulowana półka na kamerę lub inny sprzęt - udźwig do 4,5 kg
- Maskowanie przewodów w kolumnie stojaka
- Kompatybilny z VESA (rozstaw otworów montażowych) norma:
 - VESA 200 (odstęp otworów 200 x 200 mm)
 - VESA 300x200 (odstęp otworów 300 x 200 mm)
 - VESA 300 (odstęp otworów 300 x 300 mm)
 - VESA 400x200 (odstęp otworów 400 x 200 mm)
 - VESA 400 (odstęp otworów 400 x 400 mm)
 - VESA 600x400 (odstęp otworów 600 x 400 mm)
 - VESA 800x400 (odstęp otworów 800 x 400 mm)
 - VESA 1000x600 (odstęp otworów 1000 x 600 mm)
 - VESA 200x200 ~ 1000x600 mm (wszystkie kombinacje otworów w tym przedziale)



Kontakt z działem handlowym:

Łukasz Tendelski - tel. 609 302 326, e-mail: l.tendelski@fibernovelty.com

FIBER NOVELTY

Izabela Sikora

ul. Boya Żeleńskiego 15
35-959 Rzeszów